


Kurzanleitung

AirID® Setup (Win 8.1,10)



 Deutsch

 Windows

Bestimmungsgemäße Verwendung

AirID® ist ein Kartenleser, den Sie stets bei sich tragen können. Er kommuniziert drahtlos über eine gesicherte Verbindung mit Ihren Geräten und dient zur Ver- und Entschlüsselung aller Daten.

Support

Weitere Informationen zum AirID® finden Sie online unter **www.unicept.de/airid** oder unter folgenden Kontaktdaten:

Unicept GmbH

Osterstraße 3
30159 Hanover
Germany

Tel.: +49 (0) 511 16 99 75 71

Fax: +49 (0) 511 16 99 75 73

Mail: support@unicept.de

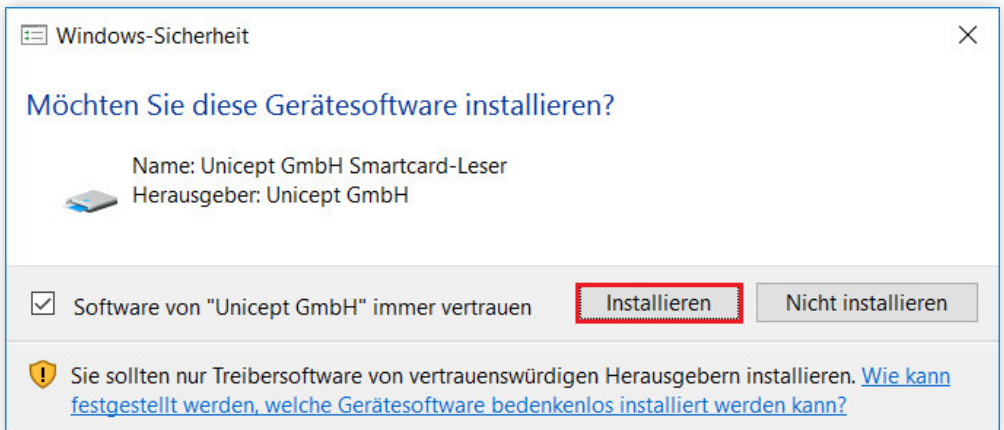
Web: www.unicept.de

All rights reserved – Unicept GmbH

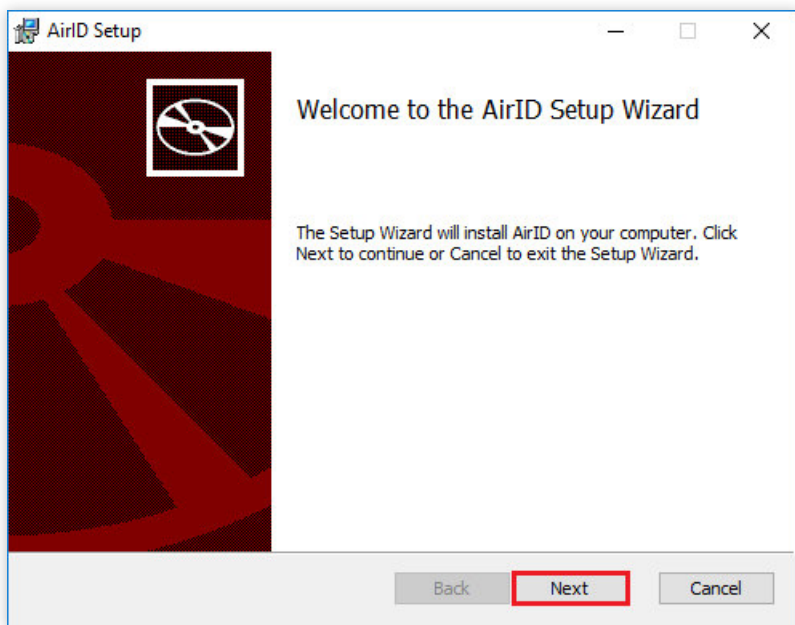
AirID® Setup (Win 8.1,10)

Das AirID® Setup beinhaltet die Installation von:

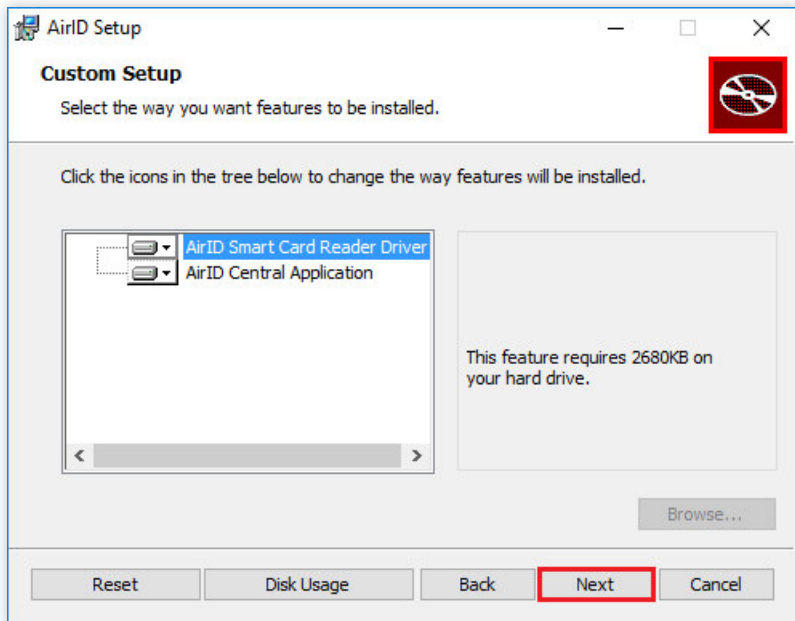
- AirID® Treiber
 - AirID® Central
1. Starten der Installationsdatei *AirIdSetup_1.0.12.0.msi* durch Doppelklick.
 2. Durch einen Klick auf *Installieren* wird der Installationsdurchführung zugestimmt.



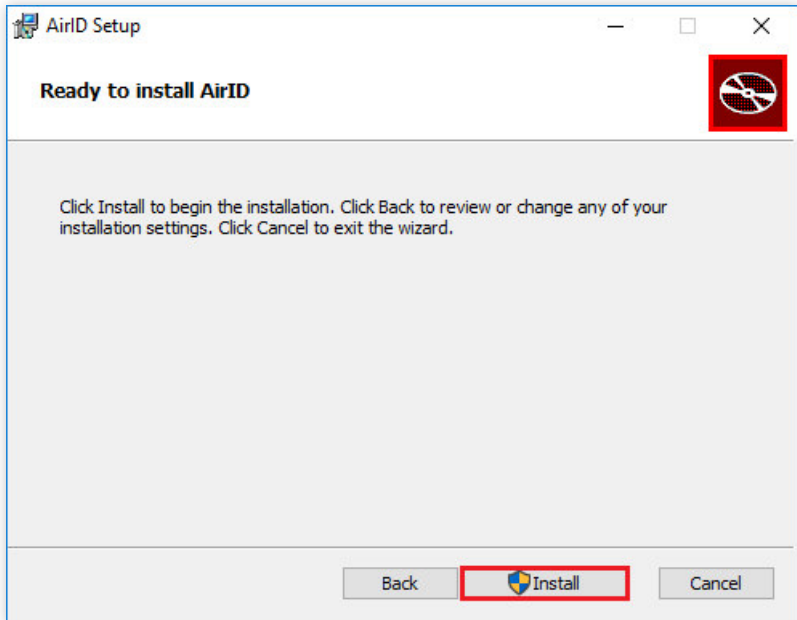
3. Das AirID® Setup wird gestartet. Mit einem Klick auf *Next* wird eine Übersicht der zu installierenden Komponenten angezeigt.



- In dem neuen Fenster kann der Installationsort ausgewählt und der benötigte Speicherplatz eingesehen werden. Die Bestätigung der Auswahl erfolgt mit einem Klick auf *Next*.



5. Die Installation wird mit einem Klick auf *Install* gestartet.



6. Zum Durchführen der Installation müssen die Änderungen am Gerät zugelassen werden.

7. Nach erfolgreicher Durchführung der Installation wird das AirID® Setup mit einem Klick auf *Finish* beendet. Um das AirID® zu verwenden, ist das einmalige Bluetooth Pairing mit dem Arbeitsgerät erforderlich. Im Anschluss sollte ein Neustart des PCs erfolgen.

